



# 患者様が支持する安全で確実な臨床とは

## デジタル診断とガイデッドサージェリーの実践的アプローチ

日程：2018年

7/7(土) 10:00-18:00

7/8(日) 9:00-16:30

会場：

- 7/7) 医療法人社団 木津歯科  
オーラル&マキシロフェイシャルケアクリニック横浜
- 7/8) ノーベル・バイオケア・ジャパン(株) 品川研修室

対象：インプラント治療 経験者

参加費：85,000円 (税込/模型代・昼食代を含む)

定員：16名

※先着順での受付となります。定員となり次第、締切とさせていただきますので、予めご了承くださいませようお願いいたします。

講師：木津 康博 先生



### 概要

NobelClinicianを用いた術前診断の優位性をふまえ、臨床に即したガイデッドサージェリーにおける外科・補綴術式を学びます。部分欠損・無歯顎症例さらには抜歯即時への適応など、NobelGuideを臨床応用いただく上での実践的なポイントに加え、新機能による新たなデジタルワークフローについても解説いたします。

### 習得内容

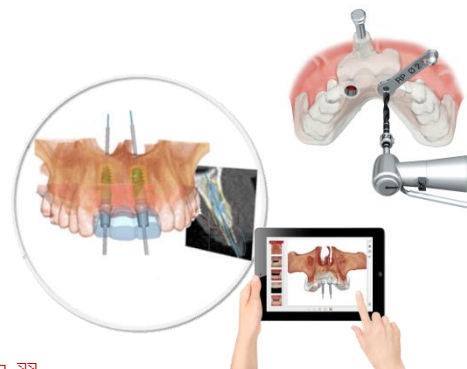
- ライブオペを通じてガイデッドサージェリーの臨床実践を習得する
- NobelClinician とGenion Scanner の融合による新ガイデッドシステムの有効性を理解する
- ガイデッドサージェリー特有の留意点や発生し得るトラブルへの対応方法を学ぶ

### プログラム

#### 1日目

#### ライブオペ ※

- ▶ NobelGuide コンセプト
  - ・ SmartFusionの特徴、臨床フローの違いについて
  - ・ ラジオグラフィックガイド、CT撮影のポイント
  - ・ テンプレート納品からプロビジョナル製作までの流れ
  - ・ オペまでの準備における注意点
- ▶ ガイデッドサージェリー見学
  - ・ 見学症例の治療計画について
  - ・ 手術見学
  - ・ 術前・術中の留意・注意点



#### 実習

#### 講義

- ▶ ケースセレクションについて
  - ・ ベーシックな適応症例を用いたケーススタディー《ビデオサージェリー》
  - ・ 骨形態、骨密度の違いによる初期固定の得方の違いについて
  - ・ ガイデッドサージェリーをふまえたプランニングのポイント
- ▶ イミディエートファンクションについて
  - ・ エビデンスにもとづいた定義、適応
- ▶ ケースセレクションについて
  - ・ 様々な応用症例を用いたケーススタディー《ビデオサージェリー》  
フラップ/フラップレスケース、抜歯即時ケース
- ▶ トラブルシューティング
  - ・ ガイデッドサージェリーに発生し得るトラブル対応について

- ▶ インプラント埋入
  - ・ テンプレートを用いた臼歯部部分欠損への埋入
  - ・ テンプレートを用いた前歯部単独歯欠損への埋入

※患者様の体調を最優先としオペが中止となる場合がございます。その際は、講義に切替えて進行させていただきますので予めご了承下さい。

※各項目・研修内容は変更の可能性がございます。

## 講師：



### 木津 康博

1993年 東京歯科大学卒業  
1997年 東京歯科大学大学院歯学研究科修了(歯科博士授与)  
1997-2007年 東京歯科大学オーラルメディシン 口腔外科学講座  
2002-2003年 Clinical, Research Fellow Craniofacial Osseointegration and Maxillofacial Prosthetic Rehabilitation Unit (COMPRU), University of Alberta, CANADA  
2004-2007年 東京歯科大学市川総合病院 歯科口腔外科 医長  
2008年 医)木津歯科デンタルステーション横浜 開設  
2012年 オーラル&マキシロフェイシャル ケアクリニック横浜(OMFC) 開設  
東京歯科大学オーラルメディシン 口腔外科学講座 臨床講師  
東京歯科大学口腔インプラント学講座 臨床講師  
日本顎顔面インプラント学会指導医  
日本再生医療学会 再生医療認定医

### | 講師コメント |

インプラント修復におけるAdvanced Digital Technologyとして、NobelGuideによるガイドサージェリーは重要な位置づけとなっています。

NobelGuideを用いることで、通常埋入と比較して多くの利点があります。骨形態の良好な症例における基本的な手技から患者ニーズに対応した、適応症例拡大をはかるためのガイドサージェリーの実践方法をマスターしていただきます。

## 参加申込書／事前アンケート

7/7-8 Dr.Kizuka 310

下記申込書にご記入のうえ、FAXにてお申込みください。追ってお申込みの受領および受講料のご案内をFAXにてご連絡いたします。なお、ご入金をもって正式なお申込みとさせていただきます。ご入金後の返金はいたしかねますので予めご了承ください。また、銀行振込の場合、領収書の発行はいたしかねます。

お名前

ローマ字名

職 種  歯科医師(開業医)  歯科医師(勤務医)  歯科医師(大学勤務)  歯科技工士  歯科衛生士・スタッフ  
(ご開業予定 なし・あり\_時期: 頃)

施設名

顧客番号

住 所 〒

電話番号

FAX番号

E-mail ※本コースのレビュー、今後のコース・製品情報などをメール配信致します。  
 受け取る  受け取らない

ご出身校/ご卒業年度

/

年卒業

決済方法 クレジットカード決済(  製品購入にご使用のカード  その他のカード→追ってご連絡します ) /  銀行振込

※ 当日の実習器材のインプラントシステムをご選択下さい  Branemark System®  NobelReplace®

1. 現在シミュレーションソフトを使用していますか。

はい <SimPlant / iCAT / 10DR / その他( )>  いいえ

2. NobelGuide® またはNobelClinician® ソフトをご使用いただいておりますか。

購入済(使用歴 )  未購入  検討中

3. NobelGuide® を用いたガイドドサージェリーをされたことがありますか。

ある  ない

4. NobelActive® の導入について

興味がある  導入検討中  既に導入している(埋入本数 本)  他社のシフティングインプラントを使用している

5. 本コースの受講理由について

6. 本コースで取り上げてほしい内容・質問等をご記入ください。

※ご協力ありがとうございました。ご提供いただいた情報は、目的以外の用途に使用いたしません。また漏洩のないように取扱いには厳重に注意いたします。

お申込先

Fax.03-6408-4175

主催：ノーベル・バイオケア・ジャパン株式会社  
140-0001 東京都品川区北品川4-7-35 御殿山トラストタワー13F  
03-6408-4209 (マーケティング部 研修グループ)  
www.nobelbiocare.co.jp